

Bononia University Press

Giuliano Gresleri

Pier Giorgio Massaretti

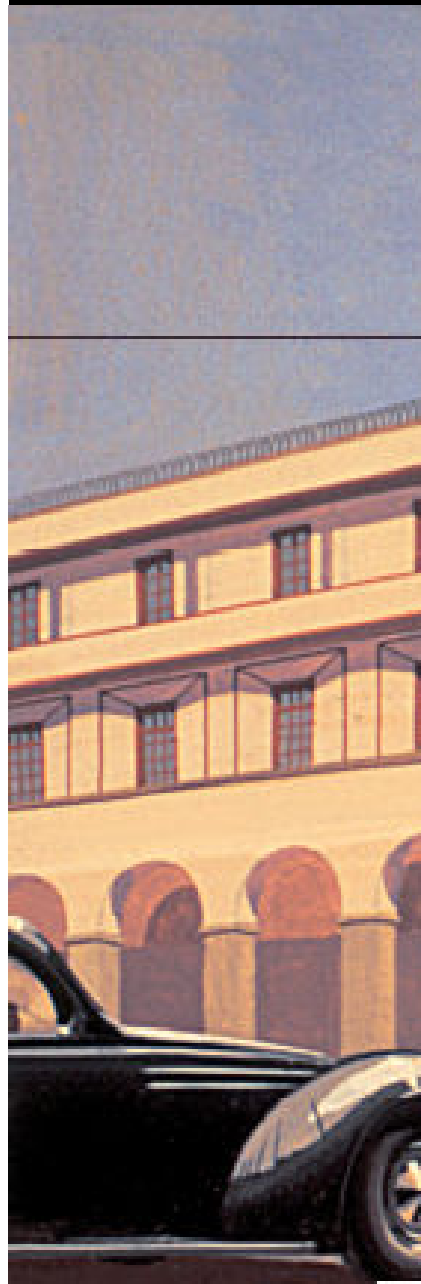
con testi di
Alberto Bortolotti
Claudio Cerreti
Eliana Perotti

coordinamento redazionale
a cura di
Francesca Talò

ARCHITETTURA ITALIANA D'OLTREMARE

ATLANTE ICONOGRAFICO

ITALIAN ARCHITECTURE OVERSEAS
ICONOGRAPHIC ATLAS





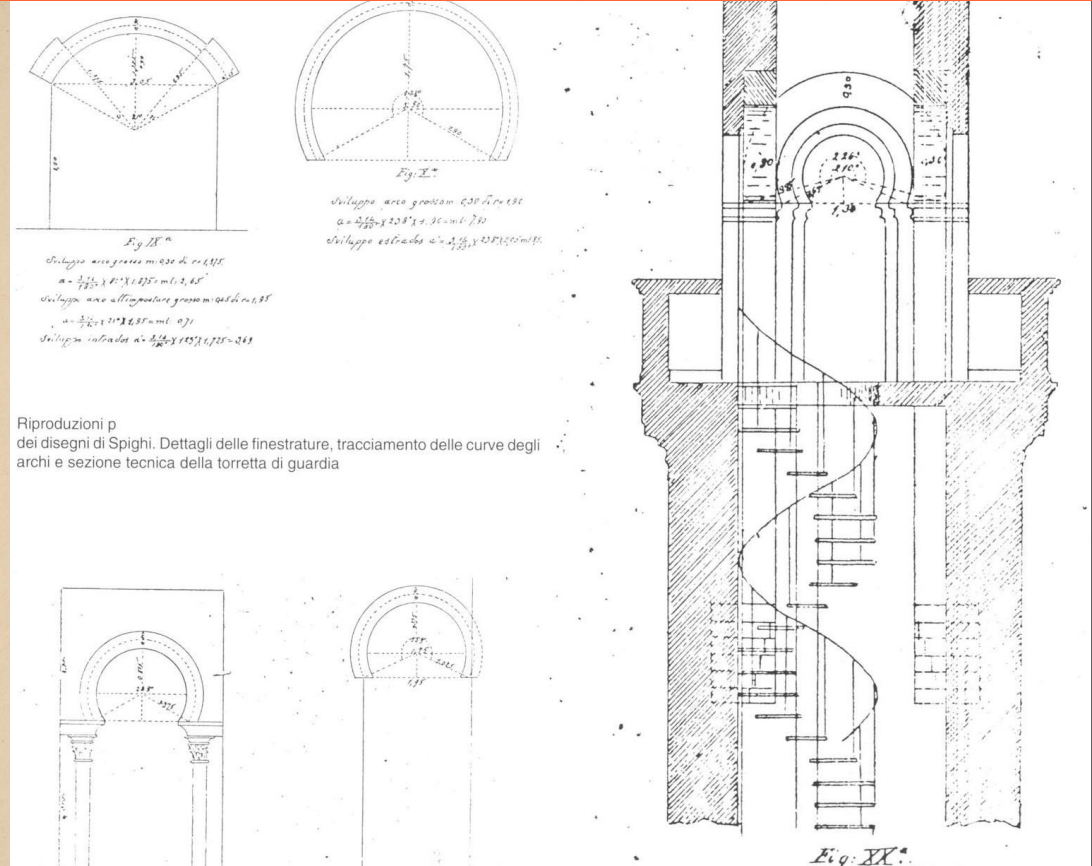
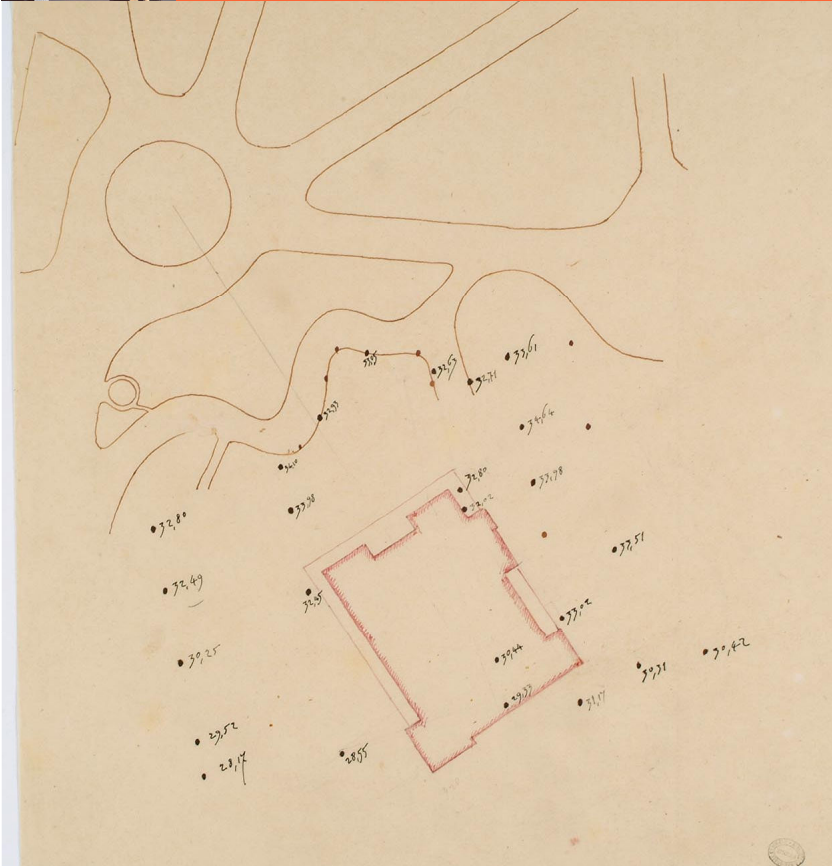
ARCHITETTURA ITALIANA D'OLTREMARE – ATLANTE ICONOGRAFICO – ERITREA



L. Fiorillo, la Baia di Assab nel 1887



ARCHITETTURA ITALIANA D'OLTREMARE – ATLANTE ICONOGRAFICO – ERITREA



Spighi 21,70

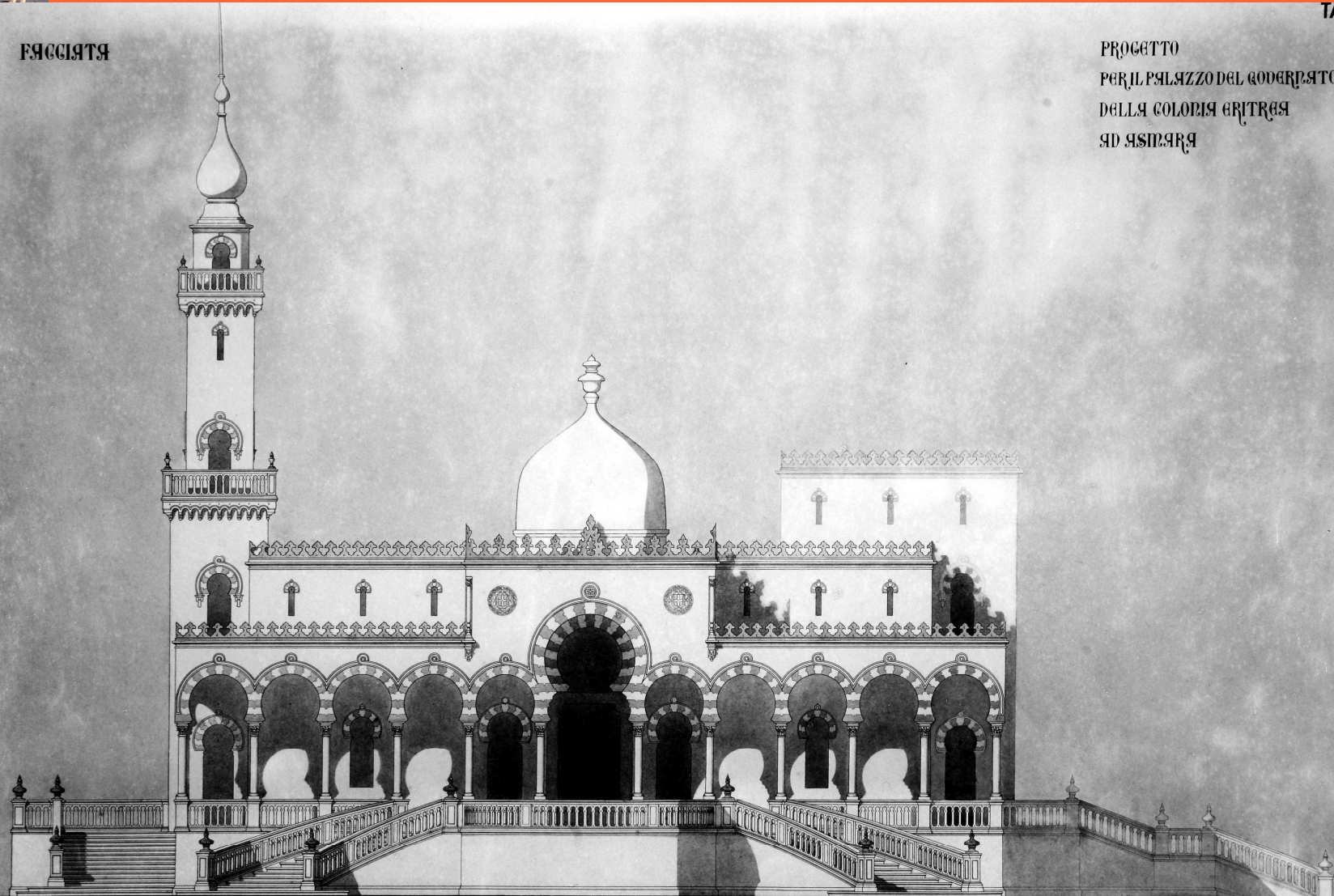
$a = \frac{3}{16} \times 2,10 \times 1,415 = m. 2,38$



TAV. V.

FRONTA

PROGETTO
PER IL PALAZZO DEL GOVERNATORE
DELLA COLONIA ERITREA
DA ASMARA



Prop. da 1 a 50

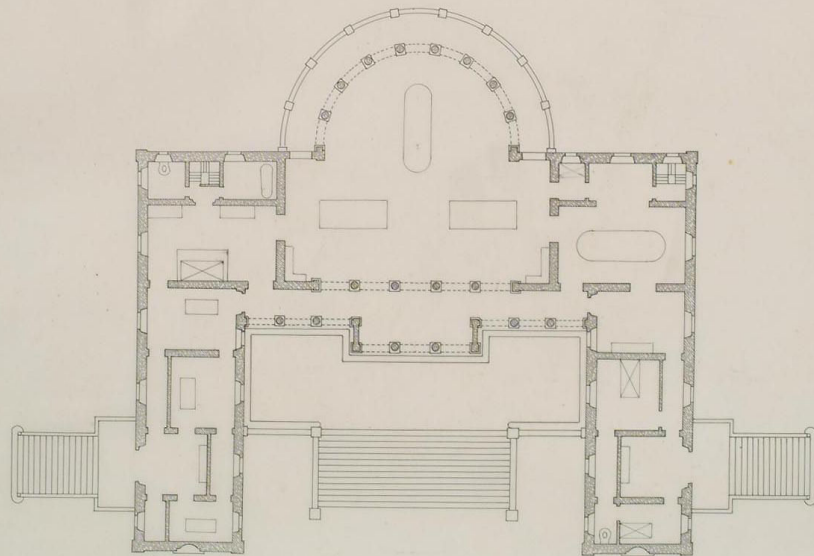
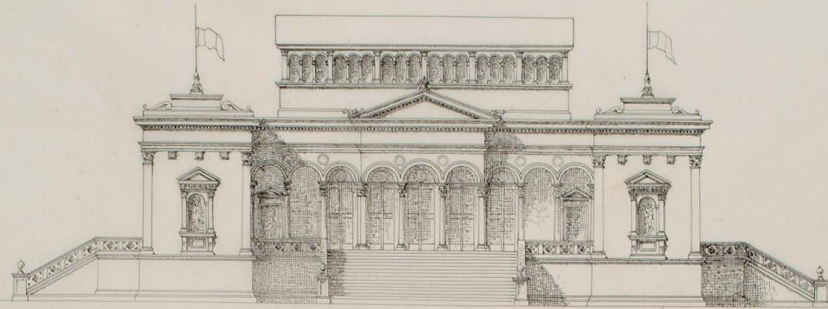
C. Spighi, Palazzo Governatoriale di Asmara, fronte principale, 1903



Canè, Banca d'Italia, 1925



ARCHITETTURA ITALIANA D'OLTREMARE – ATLANTE ICONOGRAFICO – ERITREA



Salvago Raggi a una cerimonia ufficiale - 1913

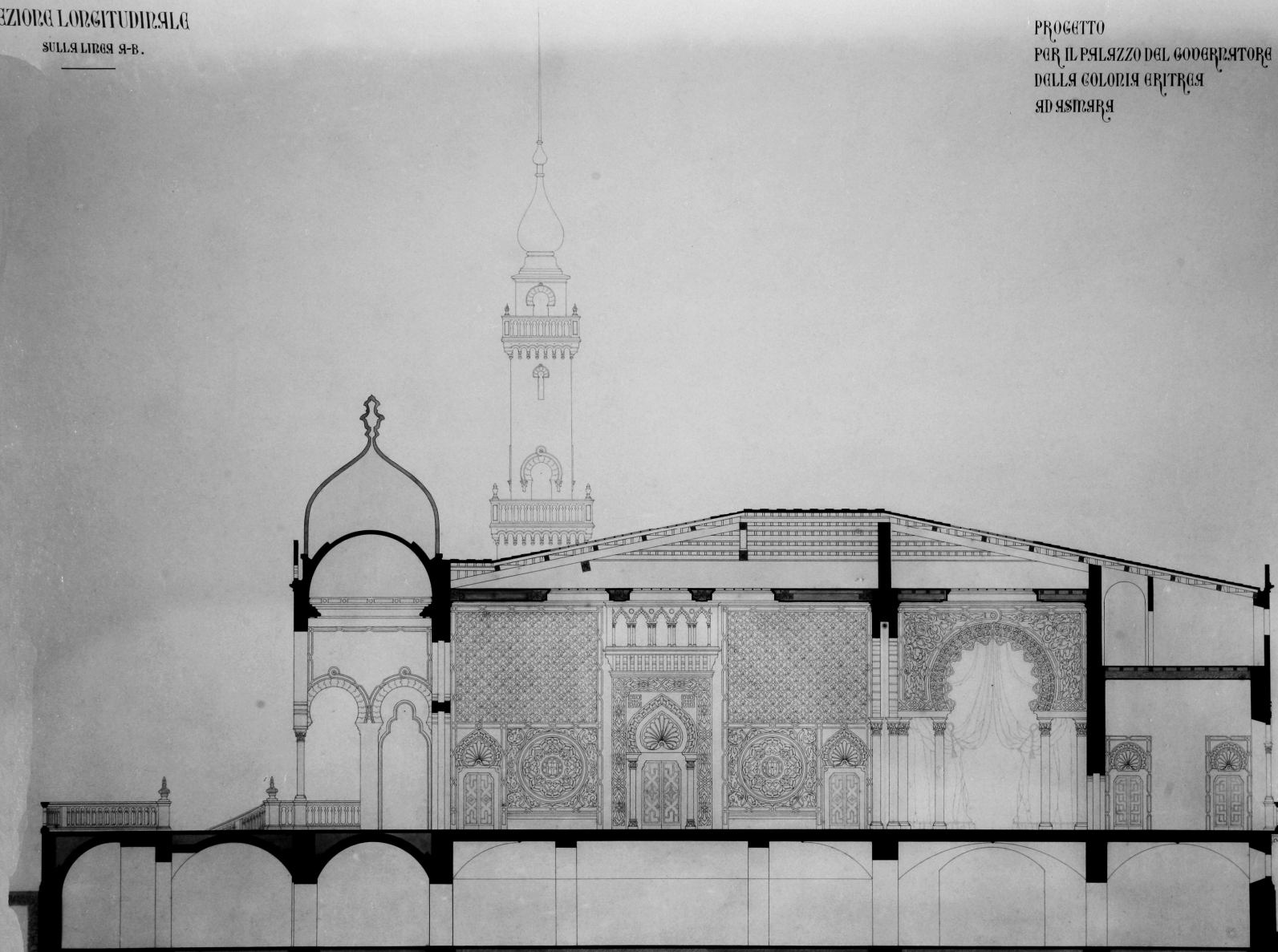


O.Cavagnari, Piano Regolatore esecutivo di Asmara - 1914



SEZIONE LONGITUDINALE
SULLA LINEA A-B.

PROGETTO
PER IL PALAZZO DEL GOVERNATORE
DELLA COLONIA ERITREA
AD ASMARA

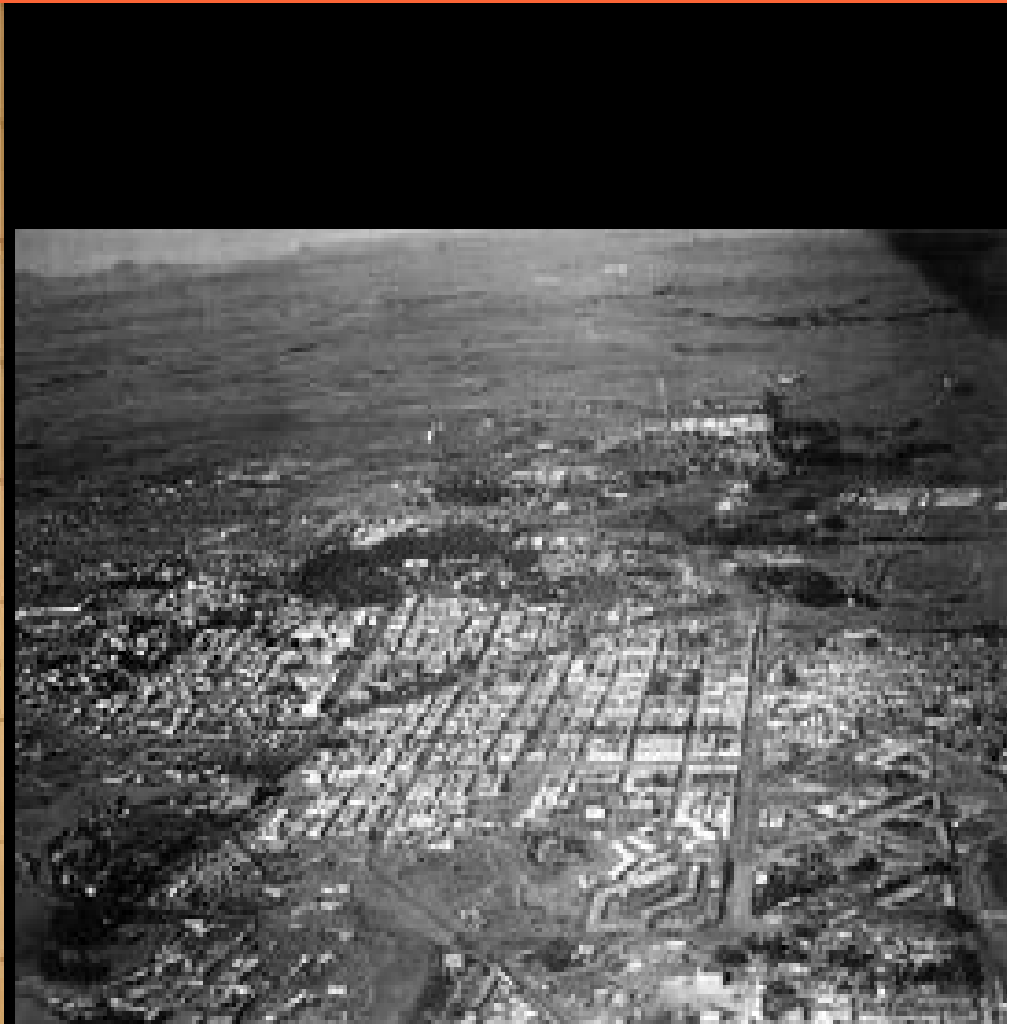


Prop. da 1a 50

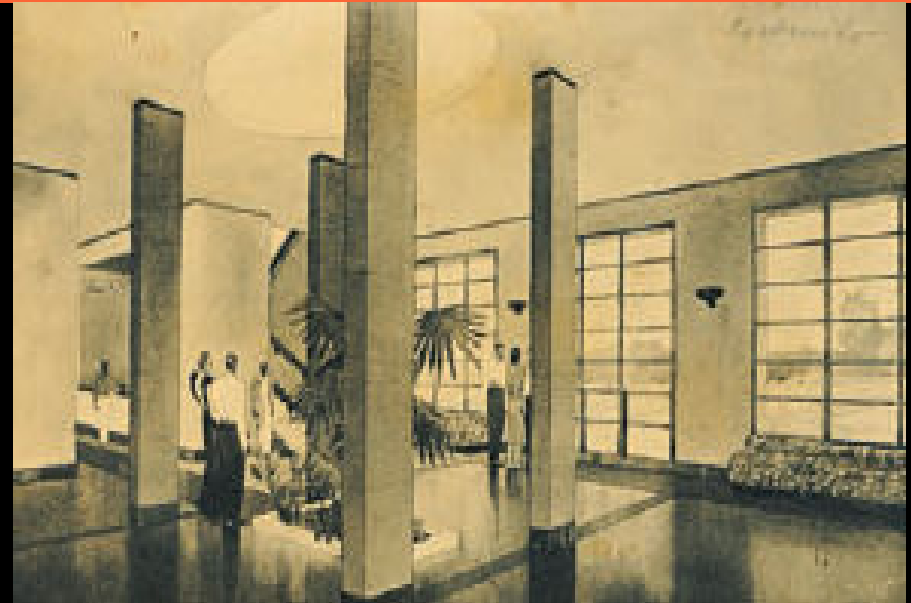
C. Spighi, Palazzo Governatoriale di Asmara (Eritrea), sezione longitudinale, 1903



ARCHITETTURA ITALIANA D'OLTREMARE – ATLANTE ICONOGRAFICO - ERITREA



V. Cafiero, Piano Regolatore per Asmara, 1937



V. Pantano, Albergo CIAAO ad Asmara, 1937



Sala superiore del Cinema Odeon, Asmara



Silos per granaglie nei dintorni di Cheren, 1940



ARCHITETTURA ITALIANA D'OLTREMARE – ATLANTE ICONOGRAFICO – ERITREA



Panoramica da Passo Varien



Aereo della missione Maugini a Tessenei



**Garage FIAT ora distributore Shell,
come si presenta oggi, Asmara (Foto Donata Pizzi)**

**Edificio abitativo nell'area del piano
Cafiero come si presenta attualmente,
Asmara (Foto Donata Pizzi)**





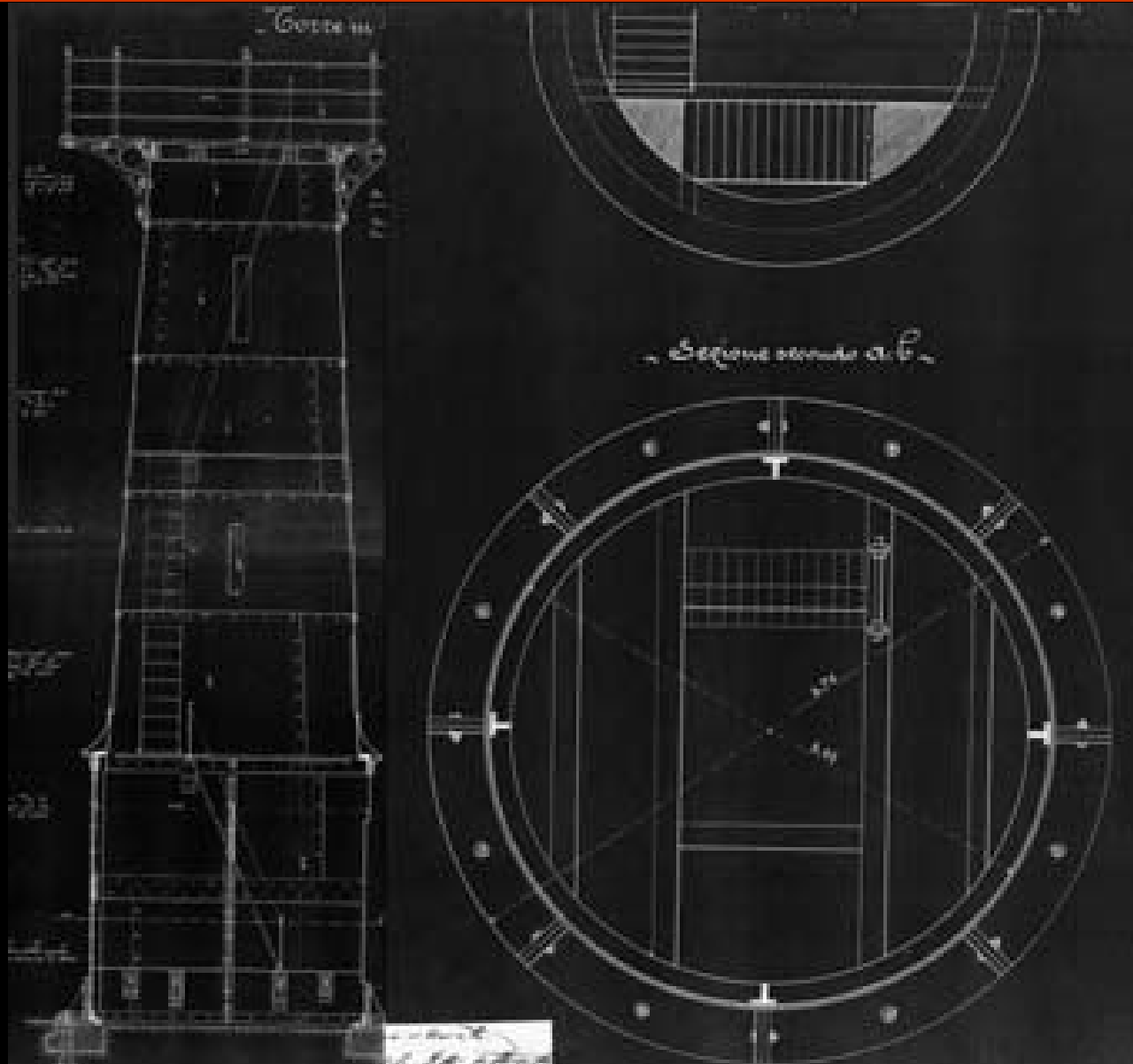
1936



Nell'insediamento di Mahadei, la città si sviluppa dell'ansa dello Uebi Scebeli occupando con una griglia rigida, tipica delle fondazioni, la sinuosa organicità del sito.

1912

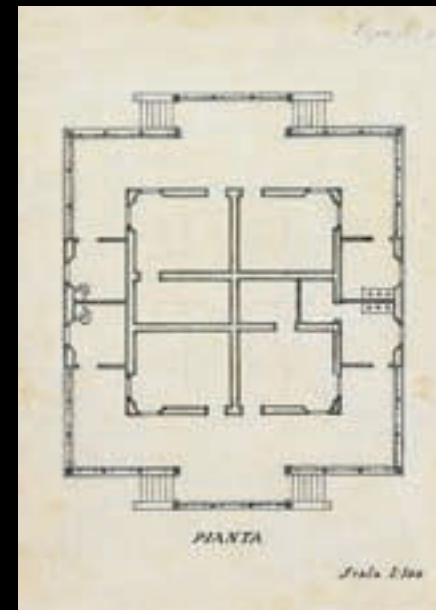
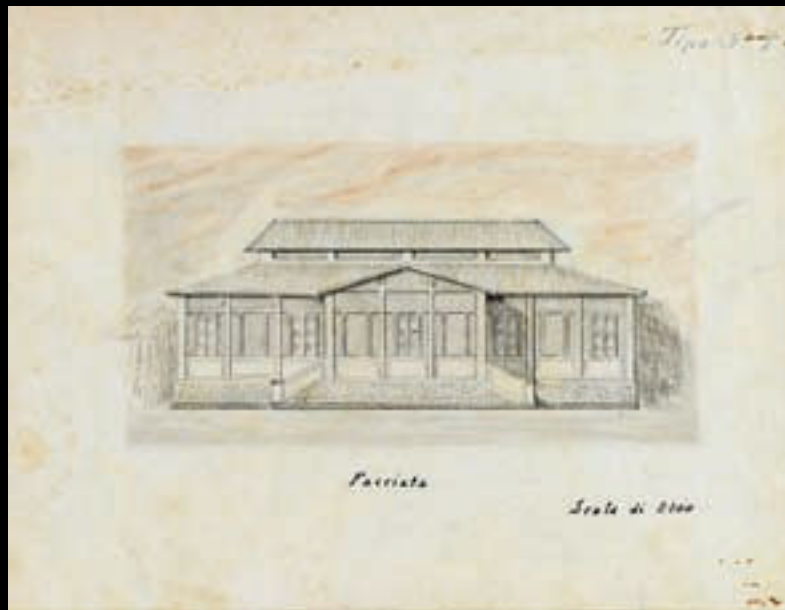




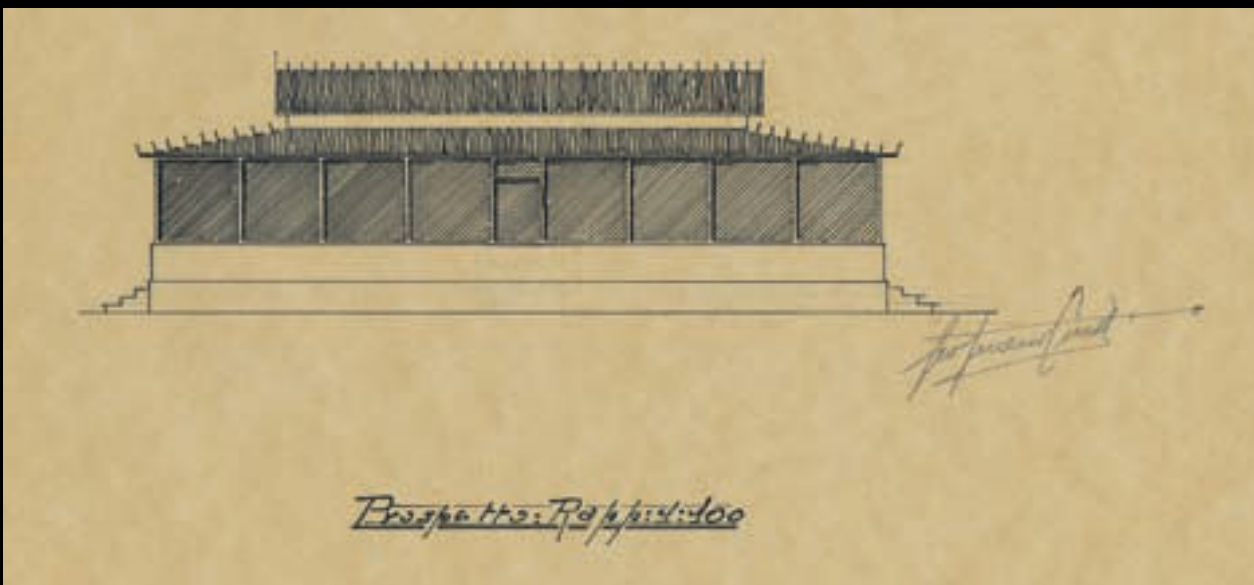
Progetto del faro di Capo Guardafui (Somalia), tra il Golfo di Aden e l'Oceano indiano, 1900



Impresa di costruzioni Zoni e Simeoni, proposte di tipi edilizi per l'INCIS da realizzarsi a Mogadiscio, pianta e prospetti, 1925 circa

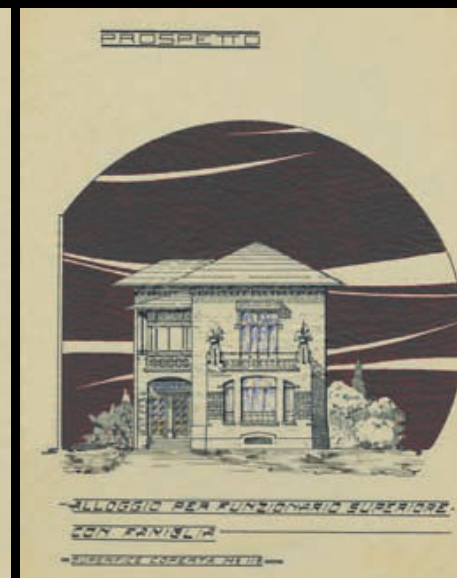
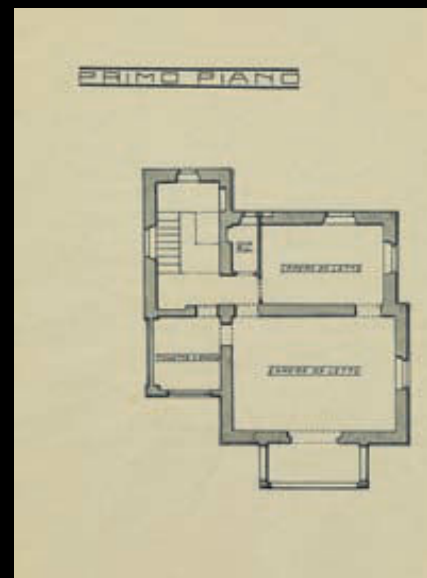
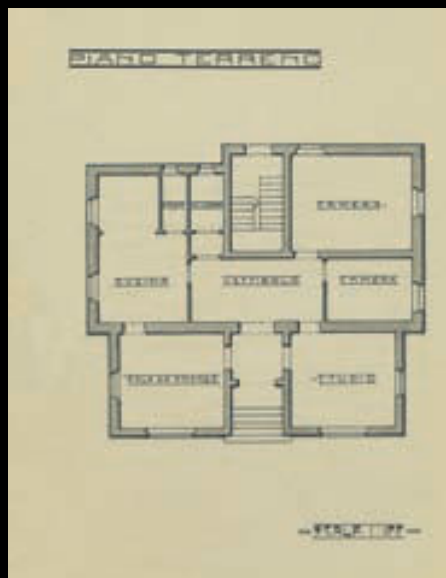


G. Ciccotti, proposta per case bifamiliari a uno e due piani, per i lotti dell'INCIS a Mogadiscio, prospetto e pianta, 1929





ARCHITETTURA ITALIANA D'OLTREMARE – ATLANTE ICONOGRAFICO – SOMALIA



B. Polcaro, studi di tipi edilizi per alloggi e nuovo quartiere INCIS a Mogadiscio, 1929



C.E. Rava, S. Larco, albergo Croce del Sud a Mogadiscio, 1934



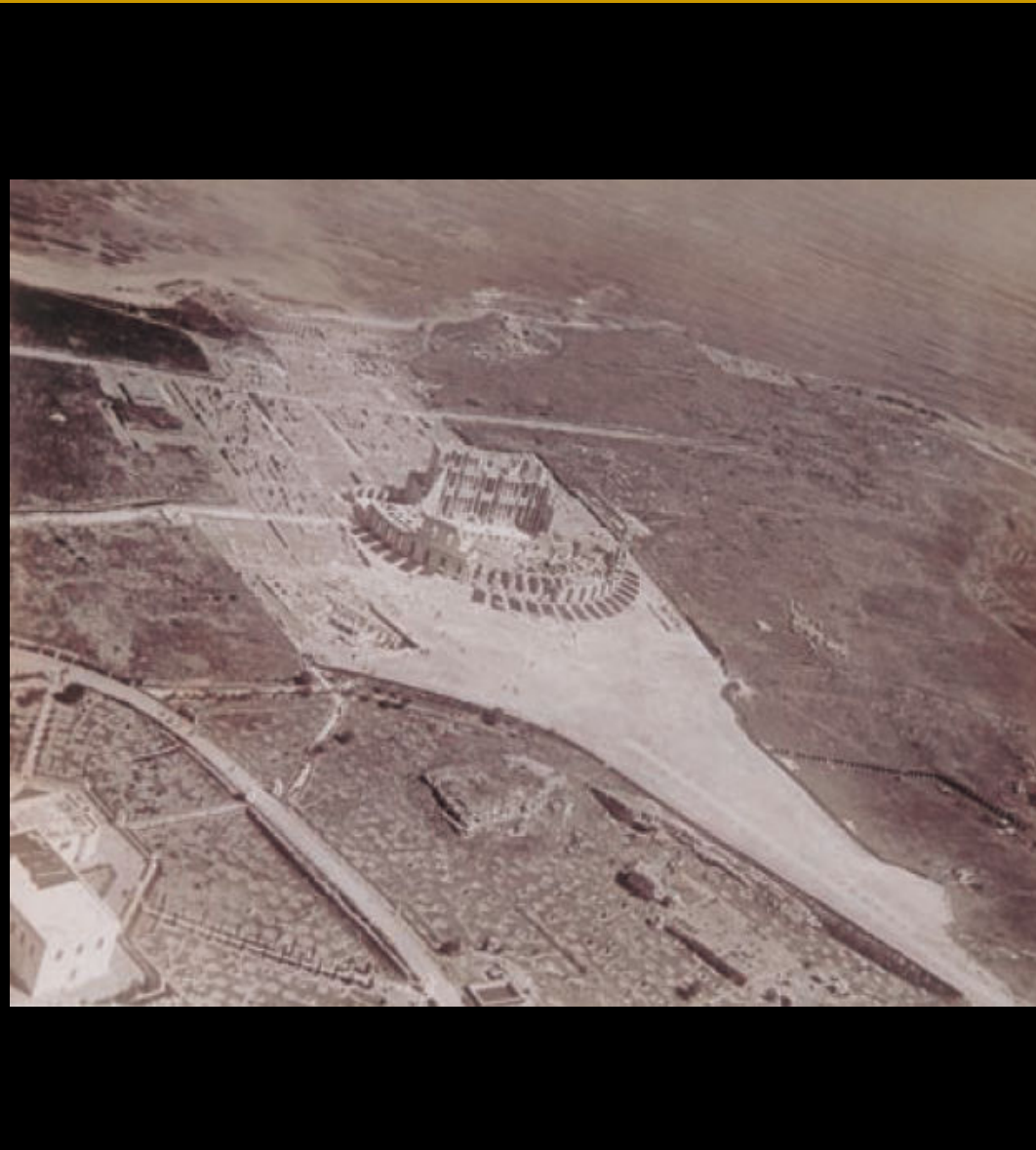
C.E. Rava, padiglione, coloniale della Somalia alla fiera di Tripoli, 1934



ARCHITETTURA ITALIANA D'OLTREMARE – ATLANTE ICONOGRAFICO – SOMALIA



Sulla strada di Adi Grati, 1940



Rilevamento tedesco della città di Mursuk , 1862

Area archeologica di Sabrata, 1932

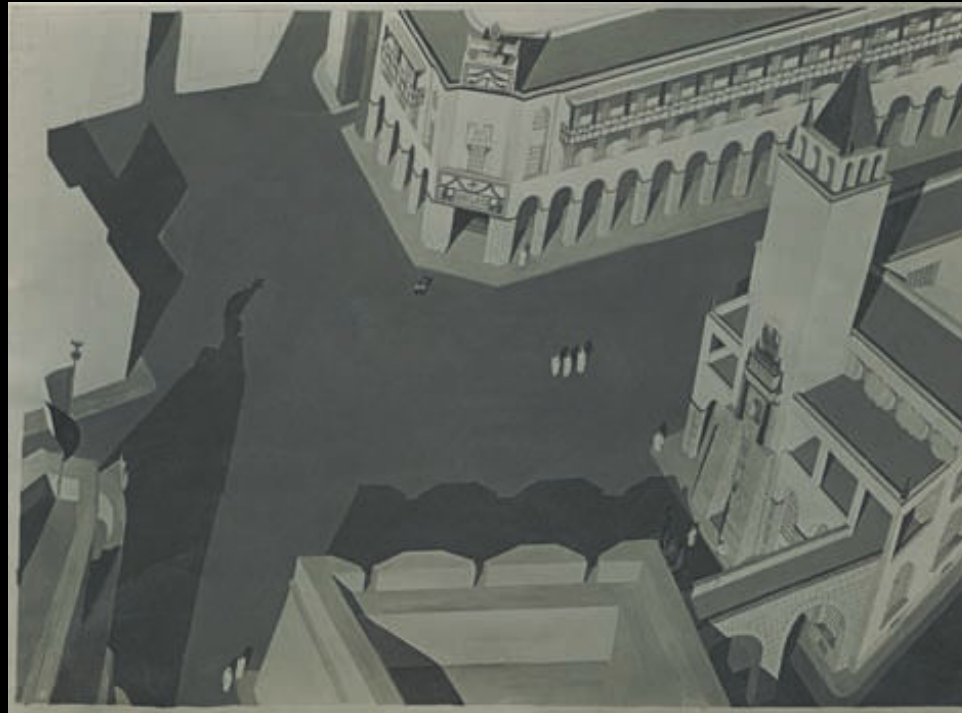


**Tripoli, occupazione e difesa.
I cantieri delle lunette del vallo
fortificato e il trasporto dell'artiglieria**





ARCHITETTURA ITALIANA D'OLTREMARE – ATLANTE ICONOGRAFICO – LIBIA



A. Limongelli, progetto per la nuova sede del Banco di Roma a Tripoli, 1931



ARCHITETTURA ITALIANA D'OLTREMARE – ATLANTE ICONOGRAFICO – LIBIA

Quartiere del porto e del cenotafio brasiniano



Prospettiva verso il mare



Piazza Italia



Nuova sede del Banco di Roma



A. Alpagò Novello, O. Cabiati, G. Ferrazza, PRG della città di Tripoli, 1931-1933



ARCHITETTURA ITALIANA D'OLTREMARE – ATLANTE ICONOGRAFICO – LIBIA



O. Cabiati, G. Ferrazza, Piano di Bengasi: lungomare e cattedrale, 1932



A. Libera, sistemazione della Piazza della Cattedrale a Tripoli, 1931



G. Pellegrini, studio di un grattacielo a Tripoli, 1937



C.E. Rava, Chiesa a Suani-Ben-Adem, 1930



G. Pellegrini, Villa Salvi, Tripoli 1933-35



G. Pellegrini, veduta della Villa a mare





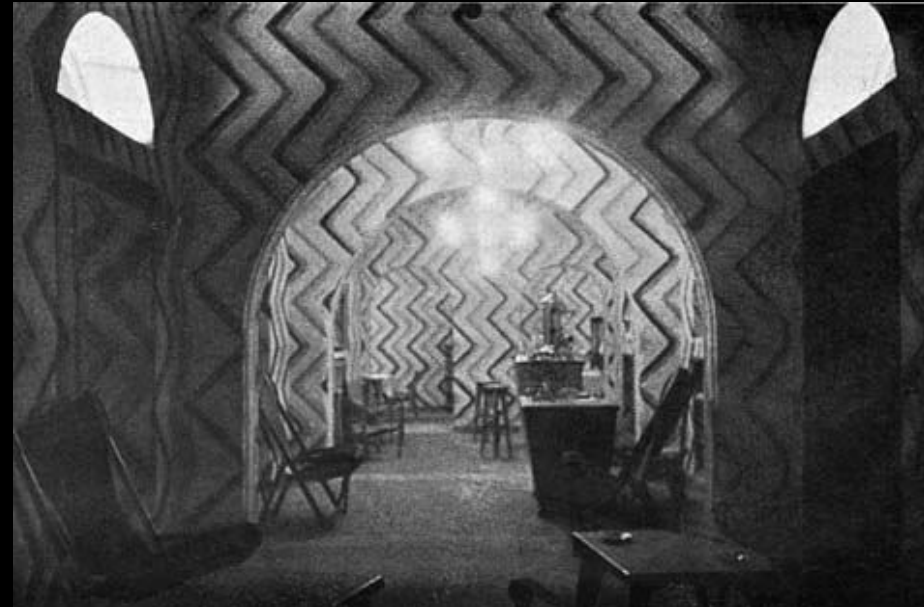
ARCHITETTURA ITALIANA D'OLTREMARE – ATLANTE ICONOGRAFICO – LIBIA



C.E. Rava, Albergo Jefren, 1934-1935



**F. Di Fausto, G. Gatti Casazza,
albergo di Gadames, interno, sala da pranzo**



**C.E. Rava, S. Larco, albergo di
Nalut, 1933**

La costruzione dell'architettura: turismo



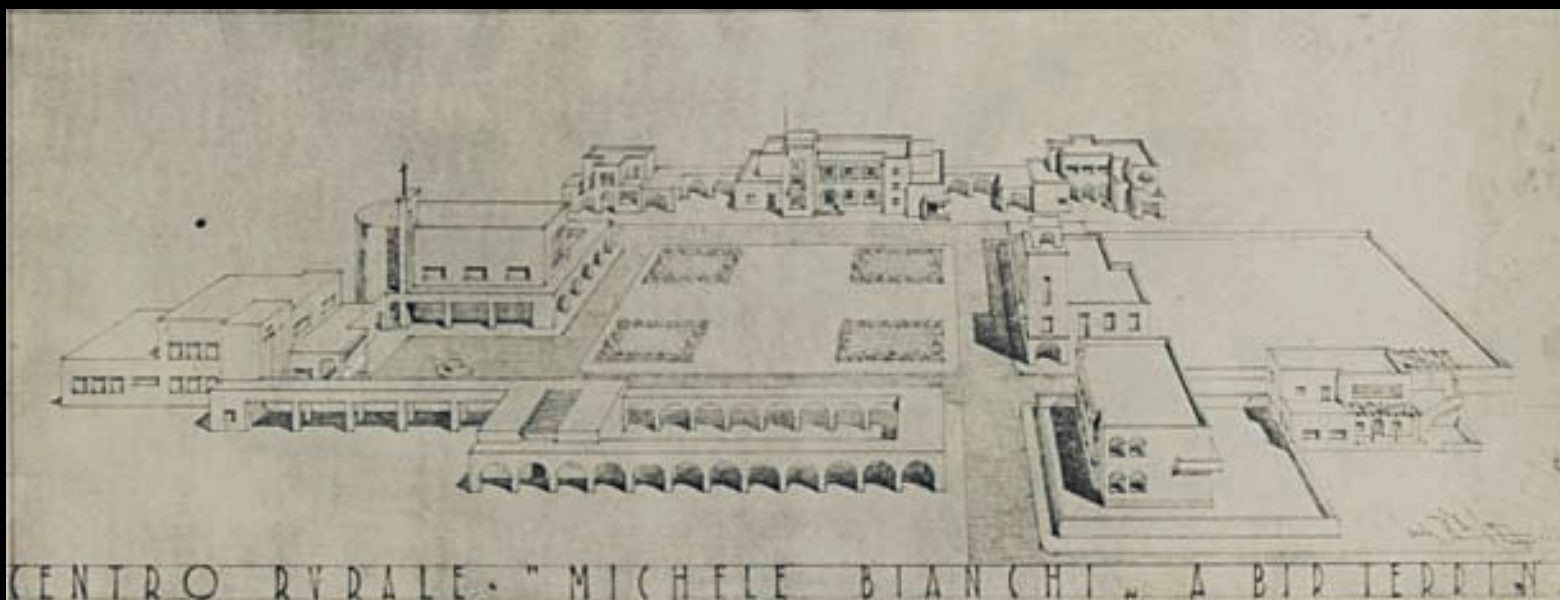
I comprensori



G. Pellegrini, studio prospettico per la piazza del Villaggio Baracca, 1937



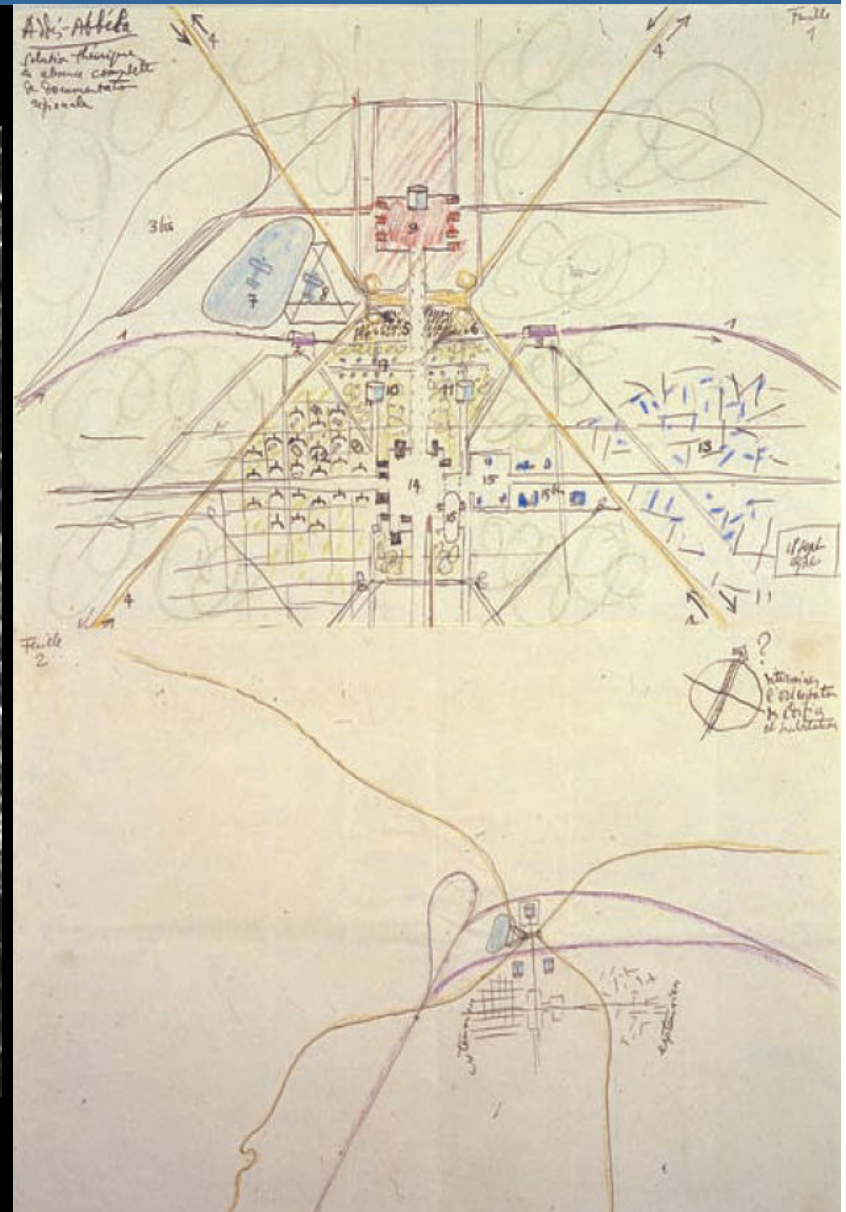
U. Di Segni, studio prospettico del centro abitato di Michele Bianchi, 1937



CENTRO RUDALE - MICHELE BIANCHI - A BIDI TERRINI



Addis Abeba, vista aerea, 1935



Le Corbusier, ossatura stradale di Addis Abeba, 1936



G. Bosio, veduta della Città degli Studi, 1939



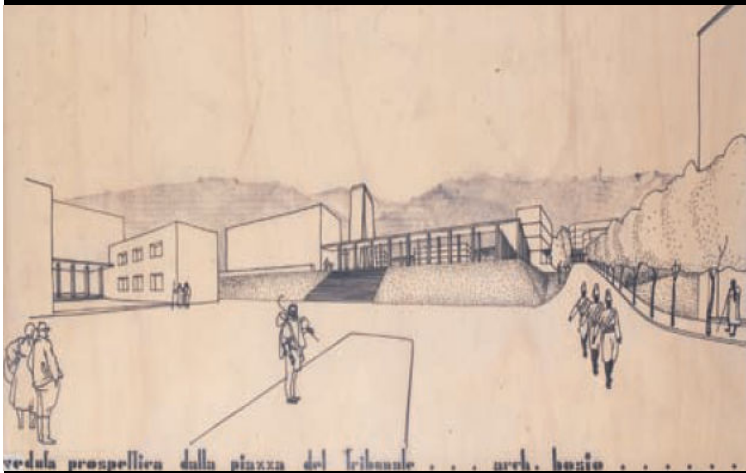
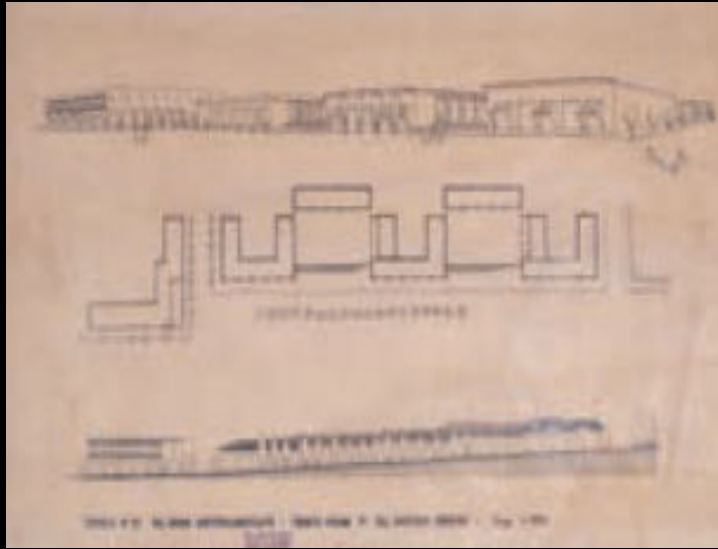
Ulrich, sede del Banco di Roma, Addis Abeba, 1940



G. Bosio, piano particolareggiato per la Città degli Studi, 1939



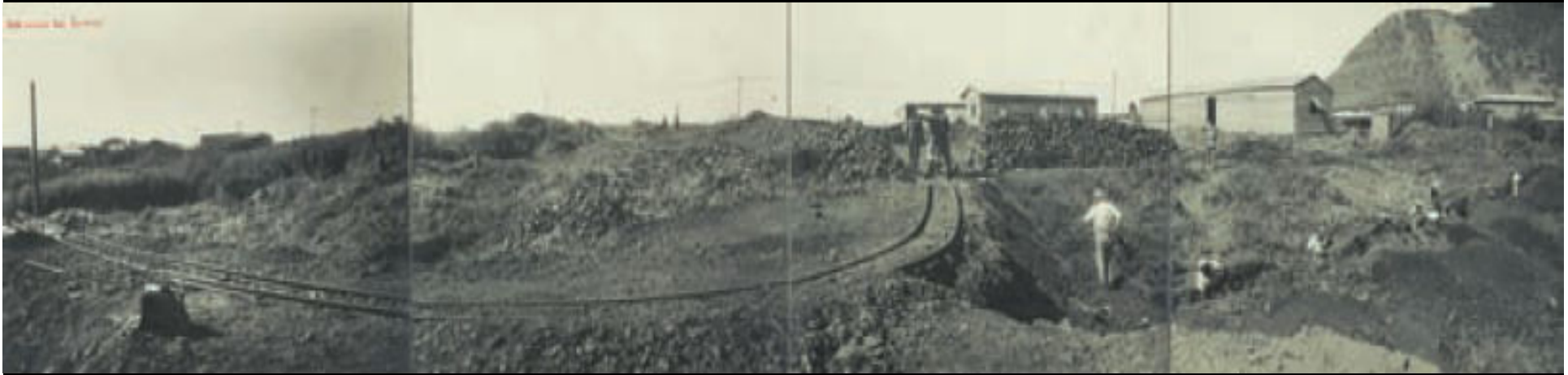
ARCHITETTURA ITALIANA D'OLTREMARE – ATLANTE ICONOGRAFICO - ETIOPIA



G. Bosio, Piano Regolatore per Gondar, 1936



Gondar, cantieri INCIS all'inizio dei lavori, 1938



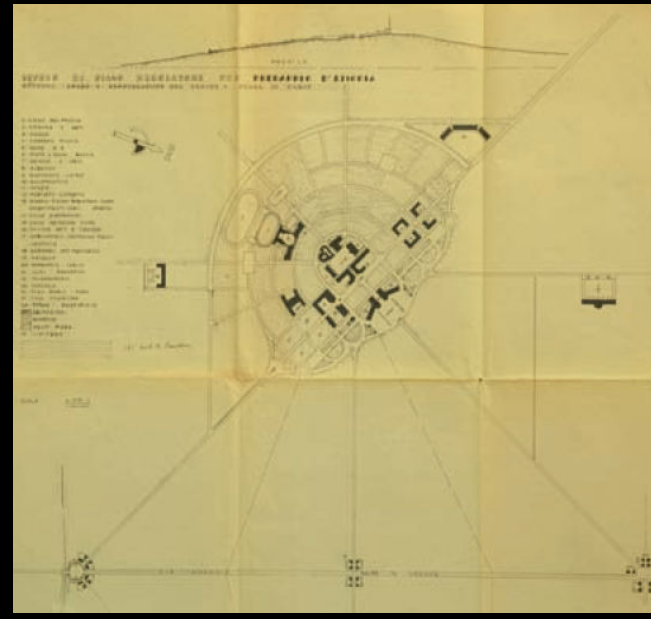
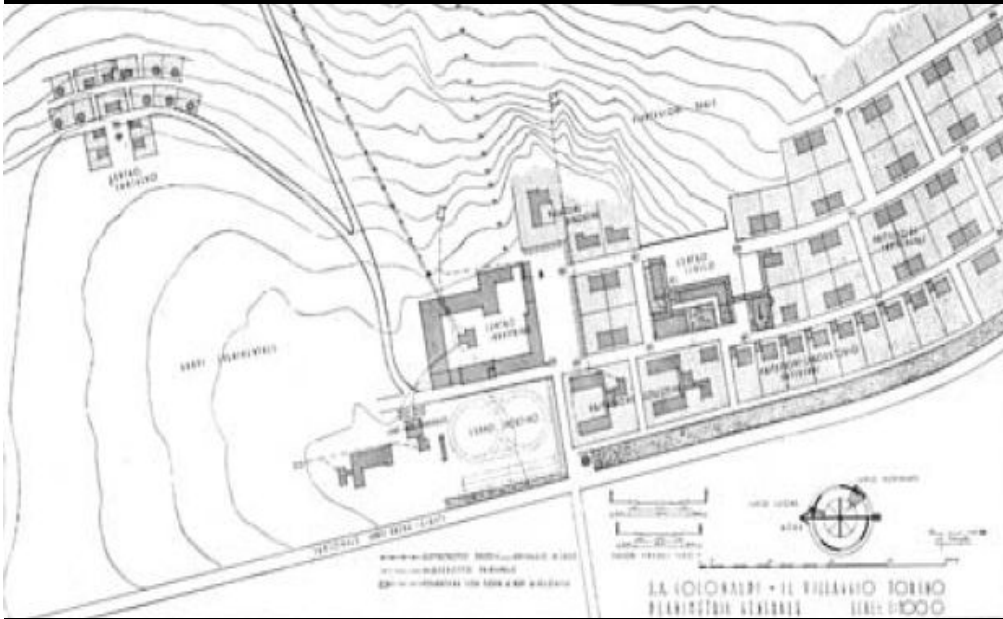
Gondar, cantiere, 1939



Gondar, palazzina INCIS ultimata, 1939



ARCHITETTURA ITALIANA D'OLTREMARE – ATLANTE ICONOGRAFICO – ETIOPIA



G. Rigotti, Villaggio Torino, Addis Abeba, 1938

A. Bandiera, Predappio d'Etioopia, 1938



Il lago di Biscioftu visto dal villaggio, fotografato da Maugini nel 1938



La nuova moschea di Harar progettata da Guido Ferrazza, 1937



ARCHITETTURA ITALIANA D'OLTREMARE – ATLANTE ICONOGRAFICO – ALBANIA



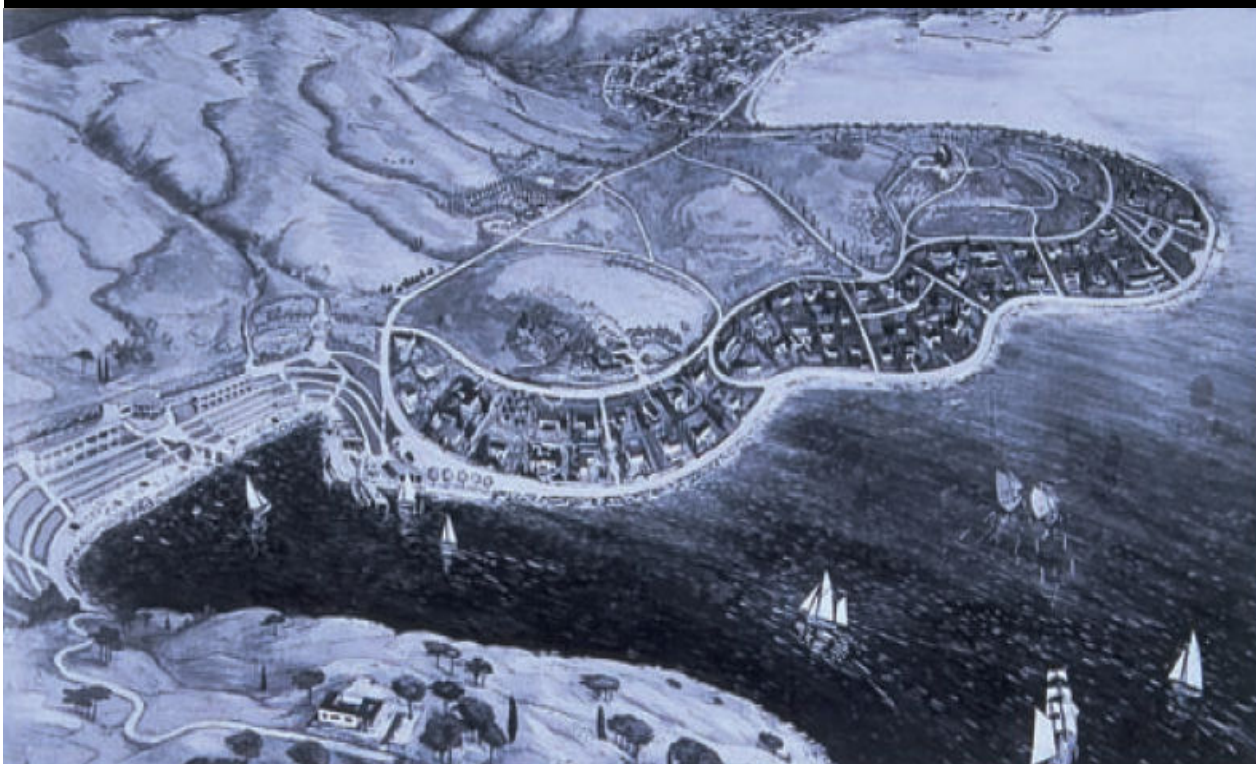
Panorama di Tirana, veduta aerea dell'asse direttore che separa il centro storico (a destra) dall'area residenziale (a sinistra) e termina in fondo nella Piazza Skanderbeg



ARCHITETTURA ITALIANA D'OLTREMARE – ATLANTE ICONOGRAFICO – ALBANIA



G. Bosio e Ufficio centrale per l'edilizia e l'urbanistica dell'Albania, progetto dei Bagni e della rotonda per Durazzo Mare, 1939-1940



G. Bosio e G. Paladino, piano di Porto Edda, prospettiva d'insieme, 1939-1940



ARCHITETTURA ITALIANA D'OLTREMARE – EGEO



Panorama del Castello e cittadina di Lindo, Rodi, 1912



ARCHITETTURA ITALIANA D'OLTREMARE – EGEO



Il porto di San Paolo visto dal Castello di Lindo, Rodi, 1912



ARCHITETTURA ITALIANA D'OLTREMARE – EGEO



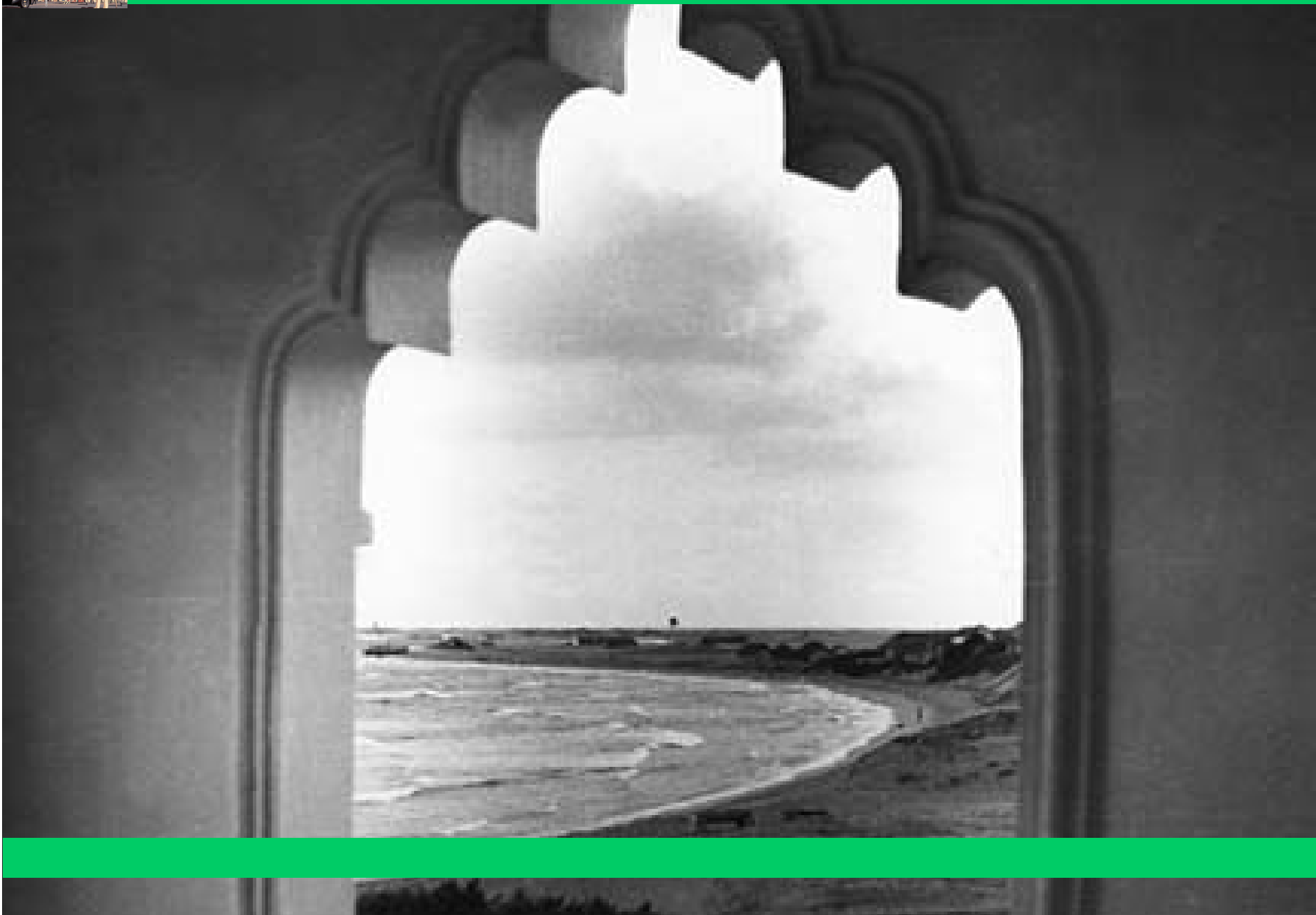
Palazzo del Governo, quadriportico della Bandiera, Rodi, 1928 circa



Panoramica del lungomare con il Palazzo della Reggenza Sullo sfondo (architetto F. Di Fausto), Coo, 1926



ARCHITETTURA ITALIANA D'OLTREMARE – ATLANTE ICONOGRAFICO





ARCHITETTURA ITALIANA D'OLTREMARE – ATLANTE ICONOGRAFICO



IL SOLDATO FOTOGRAFO



ARCHITETTURA ITALIANA D'OLTREMARE – ATLANTE ICONOGRAFICO



IL SOLDATO FOTOGRAFO



ARCHITETTURA ITALIANA D'OLTREMARE – ATLANTE ICONOGRAFICO



Foto e spettacolo urbano



Dalla collezione di A. Alpago Novello: «passaggi nella medina di Tripoli, una delle porte urbane restaurate durante il governo di Volpi di Misurata» e rovine romane a Leptis





ARCHITETTURA ITALIANA D'OLTREMARE – ATLANTE ICONOGRAFICO

Il silo di Beda Littoria



La piazza antistante la chiesa durante l'ultimazione dei lavori 1938



Villaggio Michele Bianchi, portici di connessione agli edifici di servizio, 1938



Piazza centrale di Fiorita (Zahira), strutture e connessioni con l'abitato



Chiesa della Madonna del Carmine nel villaggio Luigi Razza



I villaggi